

Immobilien. Werte. Entwickeln.
Investitionen in Einzelhandel, Büro und Logistik.

HARPEN



Seit 170 Jahren ein guter Name

Harpen-Historie

1856

Gründung
Harpener
Bergbau AG

1969

Ruhrkohle AG
übernimmt
Bergbauaktivitäten

1992

VEW AG
erhält
Aktienmehrheit

2000

Übergang
an
RWE AG

2006

Goldmann Sachs &
Cerberus erwerben
Harpen Immobilien
GmbH & Co. KG

2012

Dr. Albrecht
Knauf erwirbt
Harpen-Gruppe

Expansionskurs 2013 – 2024 (Neubauten, u. a.)



CityCenter Bingen 2016



Logistikzentrum Grimberg 2017



Brock Kehrtechnik 2020



office campus 51°7 2023



SKOffice 2025

Harpen-Unternehmensgruppe

Full-Service Immobilienmanagement

Akquisition & Projektentwicklung

- Immobilien-Investor und Projektentwickler mit Fokus auf Akquisition gewerblicher Projekte und Objekte
- Investitionsfokus: nachhaltige Erweiterung und substanzielle Wertentwicklung des eigenen bundesweiten Portfolios

Asset- & Propertymanagement

- Umfassender Wertschöpfungsprozess durch eigenes Asset- u. Property-Management, von der Projektentwicklung bis zur kaufmännischen und technischen Steuerung

Investitionsfokus

- Gewerbeimmobilien der Klassen Core-Plus, Value-Add, Opportunistic mit Neupositionierungs- u. Entwicklungsbedarf
- gewerbliche Grundstücke und Projekte mit kurz- bis mittelfristiger Entwicklungsperspektive

Asset-Klassen

- Einzelhandel und Geschäftshäuser
- Büro-, Verwaltungs- und F&E-Flächen
- Logistik, Produktion und „light industry“

Werte erkennen
Werte schaffen



Werte erhalten
Werte steigern

Unternehmenswerte

Leitbild und Mission

gemeinsam

- um im Harpen-Team und in Zusammenarbeit mit unseren Geschäftspartnern die besten Lösungen zu entwickeln

solide

- um auf unserem langjährigen Fundament unser Kapital und unsere Ressourcen wertstabil einzusetzen und zukunftsweisende Innovationen zu etablieren

unternehmerisch

- um mutig, professionell und pragmatisch in attraktive und rentable Immobilien zu investieren

nachhaltig

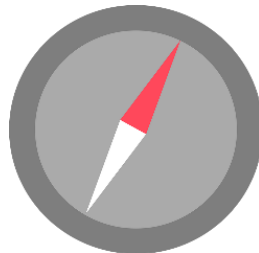
- um nicht nur für diese, sondern auch für zukünftige Generationen Immobilien von Wert zu schaffen und zu erhalten



gemeinsam



solide



unternehmerisch



nachhaltig

Nachhaltigkeitsleitlinien

Green Building und ESG

Als Investor-Developer legen wir bei unseren Projekten sehr großen Wert auf langfristige Wirtschaftlichkeit und Nachhaltigkeit, um effiziente und wertige Gebäude mit hoher Aufenthaltsqualität für unsere Mieter zu schaffen.



DGNB Gold- und
KFW-Standards



Erneuerbare
Energien



E-Mobilität-
Infrastruktur



Aufenthaltsqualität
und Barrierefreiheit



Harpen-Unternehmensgruppe

Daten und Fakten



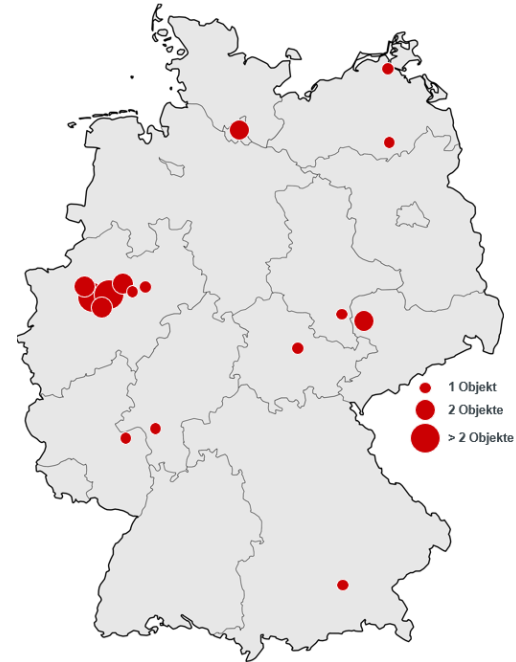
45 Teamplayer



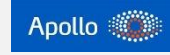
60 Immobilien



350.000 m² Mietfläche



ISL Internet Sicherheitslösungen GmbH





Referenzen

Einzelhandel, Büro und Logistik



HARPEN

Immobilien. Werte. Entwickeln.

LOOP 51°7

Zentrum für Technologie und Kreativität

Bochum
Standort

22.400 m²
Gesamtfläche

2028
Fertigstellung

Logistikzentrum ARVATO

Erweiterung Logistikzentrum 3. BA in 2025

Dortmund
Standort

36.500 m²
Gesamtfläche

2028
Fertigstellung

LISE 1 - Büroimmobilie

Technologiequartier - Refurbishment

Bochum
Standort

7.800 m²
Gesamtfläche

2026
Fertigstellung

HARPEN

Immobilien. Werte. Entwickeln.



SKOFFICE

A place to work, grow and live.

Dortmund
Standort

18.600 m²
Gesamtfläche

2025
Fertigstellung

HARPEN

Immobilien · Wert · Entwicklung



SKOFFICE

A place to work, grow and live.

Dortmund
Standort

18.200 m²
Gesamtfläche

2025
Fertigstellung

Keysight Technologiezentrum

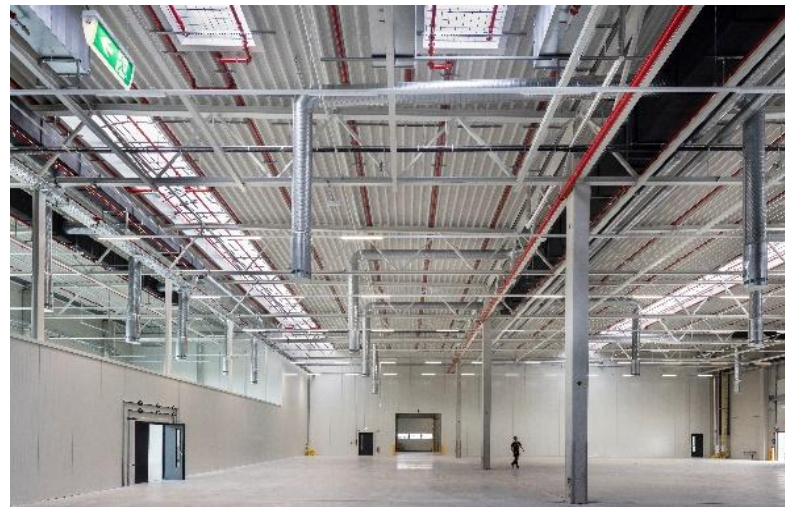
Forschung und Entwicklung

Bochum
Standort

7.500 m²
Gesamtfläche

2023
Fertigstellung

HARPEN



Keysight Technologiezentrum

Forschung, Entwicklung und Wissensarbeitsplätze

Bochum
Standort

7.500 m²
Gesamtfläche

2023
Fertigstellung

Unternehmenszentrale Schrauben & Draht Union

Logistikzentrum

Bochum
Standort

5.500 m²
Gesamtfläche

2023
Fertigstellung



Unternehmenszentrale Schrauben & Draht Union

Logistikzentrum

Bochum
Standort

5.500 m²
Gesamtfläche

2023
Fertigstellung



flex office 51°7

office campus 51°7

Innovations-Ökosystem MARK 51°7

Bochum
Standort

18.000 m²
Gesamtfläche

2023
Fertigstellung



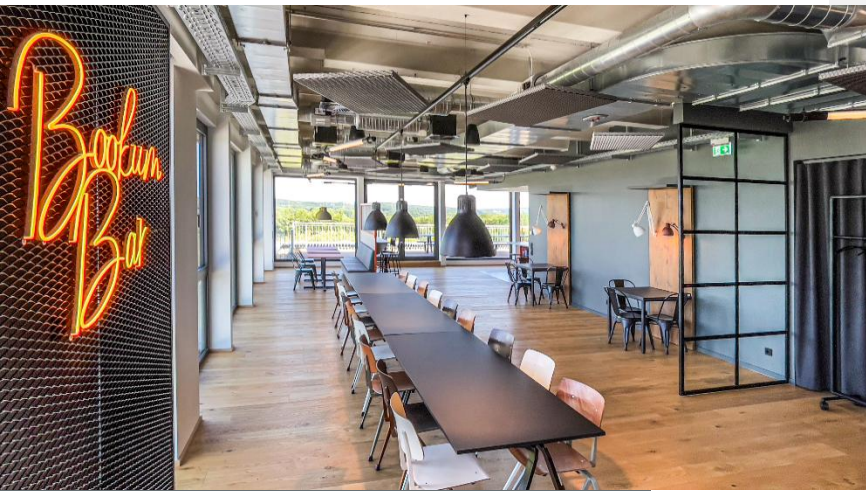
office campus 51°7

Innovations-Ökosystem MARK 51°7

Bochum
Standort

18.000 m²
Gesamtfläche

2023
Fertigstellung



New Work Spaces



Innovations-Ökosystem MARK 51°7

Bochum
Standort

18.000 m²
Gesamtfläche

2023
Fertigstellung



Unternehmenszentrale Brock Kehrtechnik

Fahrzeugtechnologie & Produktion

Bochum
Standort

18.500 m²
Gesamtfläche

2020
Fertigstellung



Logistikzentrum Duvenbeck

Beschaffung, Konsolidierung und Distribution

Herne
Standort

27.500 m²
Gesamtfläche

2017
Fertigstellung

Logistikzentrum Düvenbeck

Beschaffung, Konsolidierung und Distribution



Herne
Standort

27.500 m²
Gesamtfläche

2017
Fertigstellung



City Center Bingen

Einkaufszentrum Revitalisierung und Erweiterung

Bingen
Standort

8.200 m²
Gesamtfläche

2016
Fertigstellung



Logistik-Hub Hamburg

Hamburger Hafen

Hamburg
Standort

41.000 m²
Gesamtfläche

2014
Fertigstellung



Stubengasse Münster

Highstreet-Objekt Einzelhandel/ Büro/ Hotel

Deutscher Städtebaupreis 2010 - Stadtentwicklung und Baukultur 2012

Münster
Standort

16.800 m²
Gesamtfläche

2009
Fertigstellung

Ihre Ansprechpartner für eine zukünftige Zusammenarbeit

Wir bringen Immobilien in Form!



Oliver Borg
Geschäftsführer

Mobil: +49 231 5199 0
E-Mail: oliver.borg@harpen.de



Konstanze Hatting
CFO

Mobil: +49 231 5199 0
E-Mail: konstanze.hatting@harpen.de



Dirk Himmel
Projektentwicklung & Akquisition

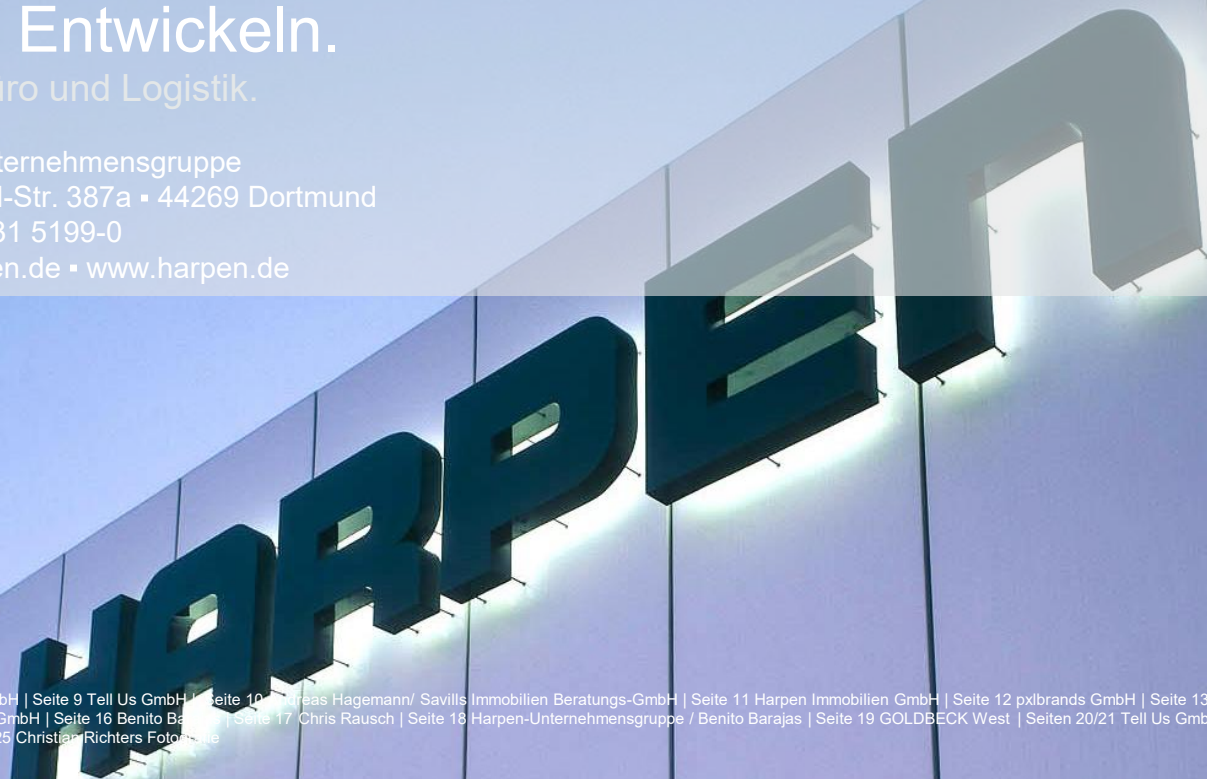
Mobil: +49 173 2672425
E-Mail: dirk.himmel@harpen.de

Immobilien. Werte. Entwickeln.

Investitionen in Einzelhandel, Büro und Logistik.



Harpen-Unternehmensgruppe
Freie-Vogel-Str. 387a ▪ 44269 Dortmund
Tel.: +49 231 5199-0
info@harpen.de ▪ www.harpen.de



Geschäftsführer: Oliver Borg
Sitz der Gesellschaft: Dortmund, Registergericht: AG Dortmund ▪ HRB 24684

Bildnachweise

Seite 1 Dipl.-Fotodesign Benito Barajas | Seite 8 Michels Architekturbüro GmbH | Seite 9 Tell Us GmbH | Seite 10 Tobias Hagemann/ Savills Immobilien Beratungs-GmbH | Seite 11 Harpen Immobilien GmbH | Seite 12 pxlbrands GmbH | Seite 13 Keysight GmbH | Seite 14 Keysight GmbH sowie Benito Barajas | Seite 15 Harpen Immobilien GmbH | Seite 16 Benito Barajas | Seite 17 Chris Rausch | Seite 18 Harpen-Unternehmensgruppe / Benito Barajas | Seite 19 GOLDBECK West | Seiten 20/21 Tell Us GmbH | Seite 22 Benito Barajas | Seite 23 Architekturfotograf Peter Bajer | Seite 24 Goldbeck | Seite 25 Christian Richters Fotografie

Disclaimer / Allgemeine Nutzungsbedingungen

Die auf dieser Webseite bereitgestellten Informationen werden durch uns sorgfältig geprüft und regelmäßig aktualisiert. Dennoch können wir keine Haftung oder Garantie für die Aktualität, Richtigkeit und Vollständigkeit der zur Verfügung gestellten Informationen übernehmen. Gleiches gilt auch für den Inhalt der Webseiten, auf die mittels Hyperlink durch uns verwiesen wird. Wir sind für die Inhalte der Webseiten, die auf Grund einer solchen Verbindung erreicht werden, nicht verantwortlich. Zum Zeitpunkt der Linksetzung wird, soweit möglich, geprüft, ob die verlinkten Inhalte nicht mit gültigem Recht in Konflikt stehen. Sollten Sie aufgrund einer solchen Verlinkung auf Inhalte stoßen, die rechtlich oder anderweitig bedenklich sind, so scheuen Sie sich nicht, uns darauf aufmerksam zu machen. Die Vervielfältigung der durch uns zur Verfügung gestellten Informationen und Daten, insbesondere die Verwendung von Texten, Textteilen oder Bildmaterial bedarf unserer vorherigen Zustimmung.